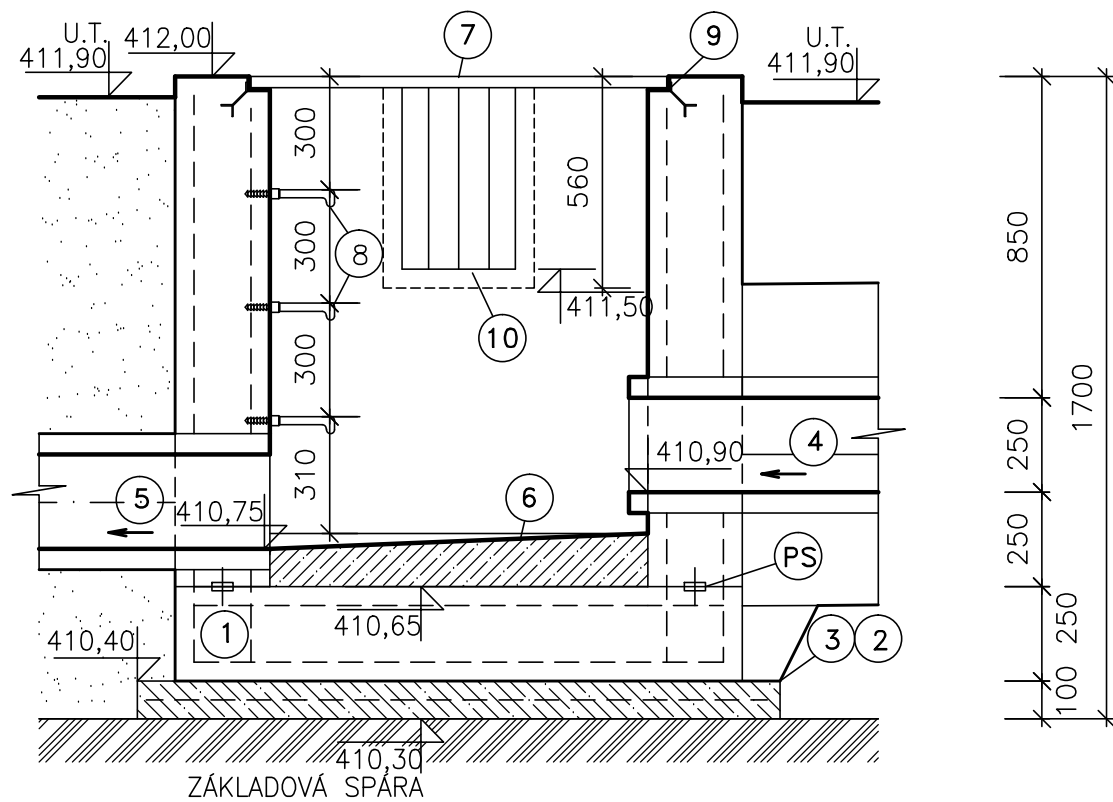
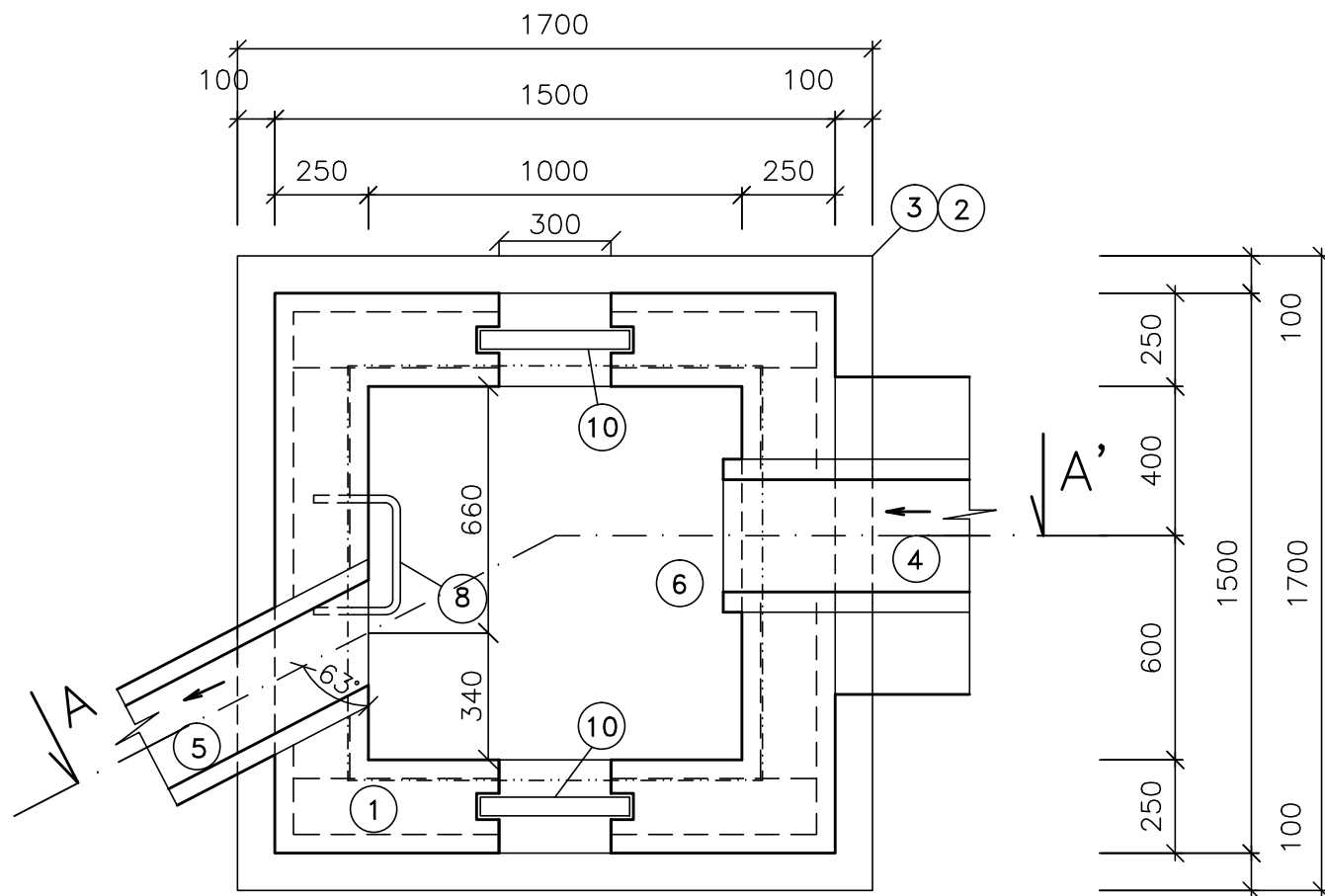


REVIZNÍ ŠACHTA
ŘEZ A-A', M 1:20




PŪDORYS, M 1:20



LEGENDA:

Č.	P O P I S
1.	VODOSTAVEBNÍ BETON C30/37 XC4 XF4, VYZTUŽENO KARI SÍTÍ 150/150/6
2.	PODKLADNÍ BETON C16/20
3.	SVAŘOVANÁ SÍŤ KARI 150/150/6 mm
4.	BETONOVÉ POTRUBÍ DN 300
5.	STÁVAJÍCÍ BETONOVÉ POTRUBÍ DN250
6.	VYTVAROVÁNÍ DNA SPÁDOVÝM BETONEM C25/30
7.	DŘEVĚNÉ FOŠNY TL. 40 mm
8.	STUPADLO – OCEL S PE POVLAKEM
9.	L č. 60
10.	ČESLE, ROZTEČ 8 CM

(PS) TĚSNĚNÍ ROZPÍNAVÝM TĚSNÍCÍM PÁSEM

VYPRACOVAL		ZODP. PROJEKTANT		VED. PROJEKTANT		 vodohospodářský atelier s.r.o., Růženec 54, 644 00 Brno	
Ing. Samková		Ing. Malý		Ing. Hráček			
KRAJ	ÚSTECKÝ		K.Ú.	Malměřice		ZAK.ČÍSLO	5/20
INVESTOR		ČR SPÚ–KRAJSKÝ PÚ PRO ÚK–POBOČKA LOUNY				DATUM	4/2020
STAVBA AKCE		OBNOVA STÁVAJÍCÍHO VODNÍHO DÍLA RYBNÍK POD LESEM V K.Ú.MALMĚŘICE				STUPEŇ	DSP, DPS
						FORMÁT	2x A4
OBJEKT						SO 04–VÝPUSTNÝ OBJEKT	
		PŘÍLOHA Č.	PARÉ Č.				
OBSAH		REVIZNÍ ŠACHTA				D.4.2.	